



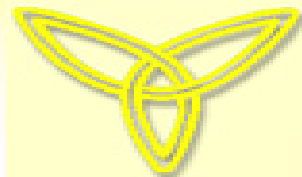
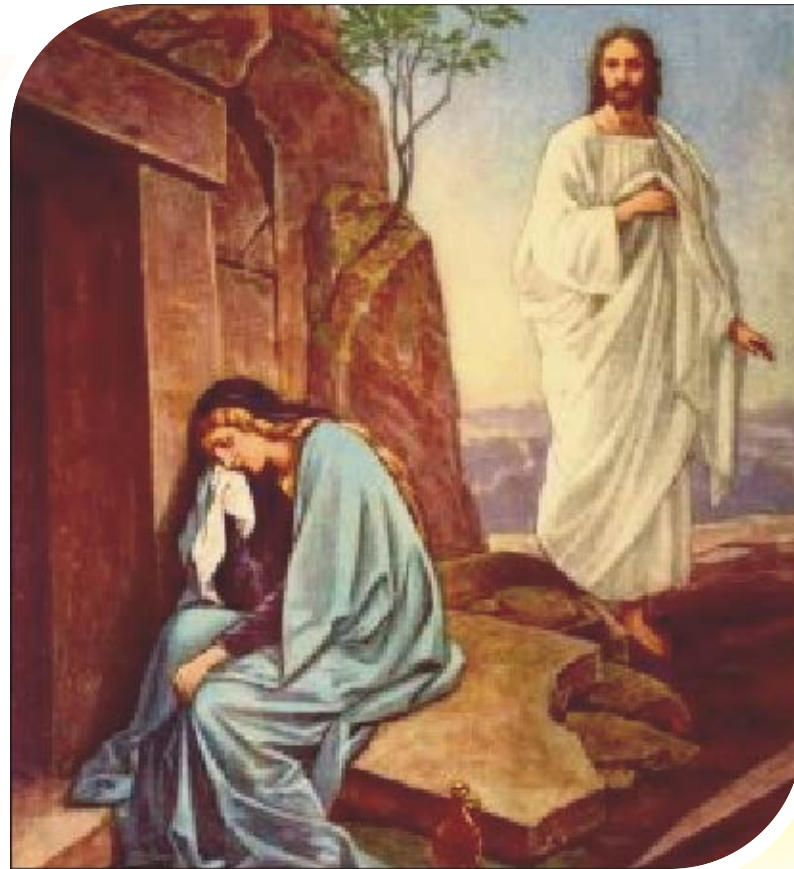
**ക്രൈസ്തവ ജീവിതം  
സഭയിലും സമൂഹത്തിലും**

**സീറോ മലബാർ സഭയുടെ വിശ്വാസ  
പരിശീലന പഠാവലി.**



അദ്ധ്യായം പതിനൊന്ന്

വിശ്വാസവും യുക്തിയും



# ദൈവപരിപാലനയുടെയും സംരക്ഷണത്തിന്റേയും ഉദാഹരണം



- 2009 ജനുവരി 16
  - ന്യൂയോർക്കിലെ ലാഗാർഡിയ ഏർപോർട്ട് - നോർത്ത് കരോളിനാ
  - പൈലറ്റ് ചേൽസി യലൂർ ബർഗർ1
  - 55 പേർ ശിശുക്കളടക്കം
- ദൈവം എന്നു തോന്നിപ്പോ  
ണാനതു ചെയ്തു

# പരസ്പര പുരകങ്ങൾ

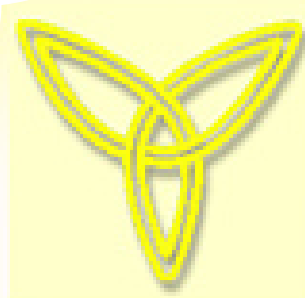
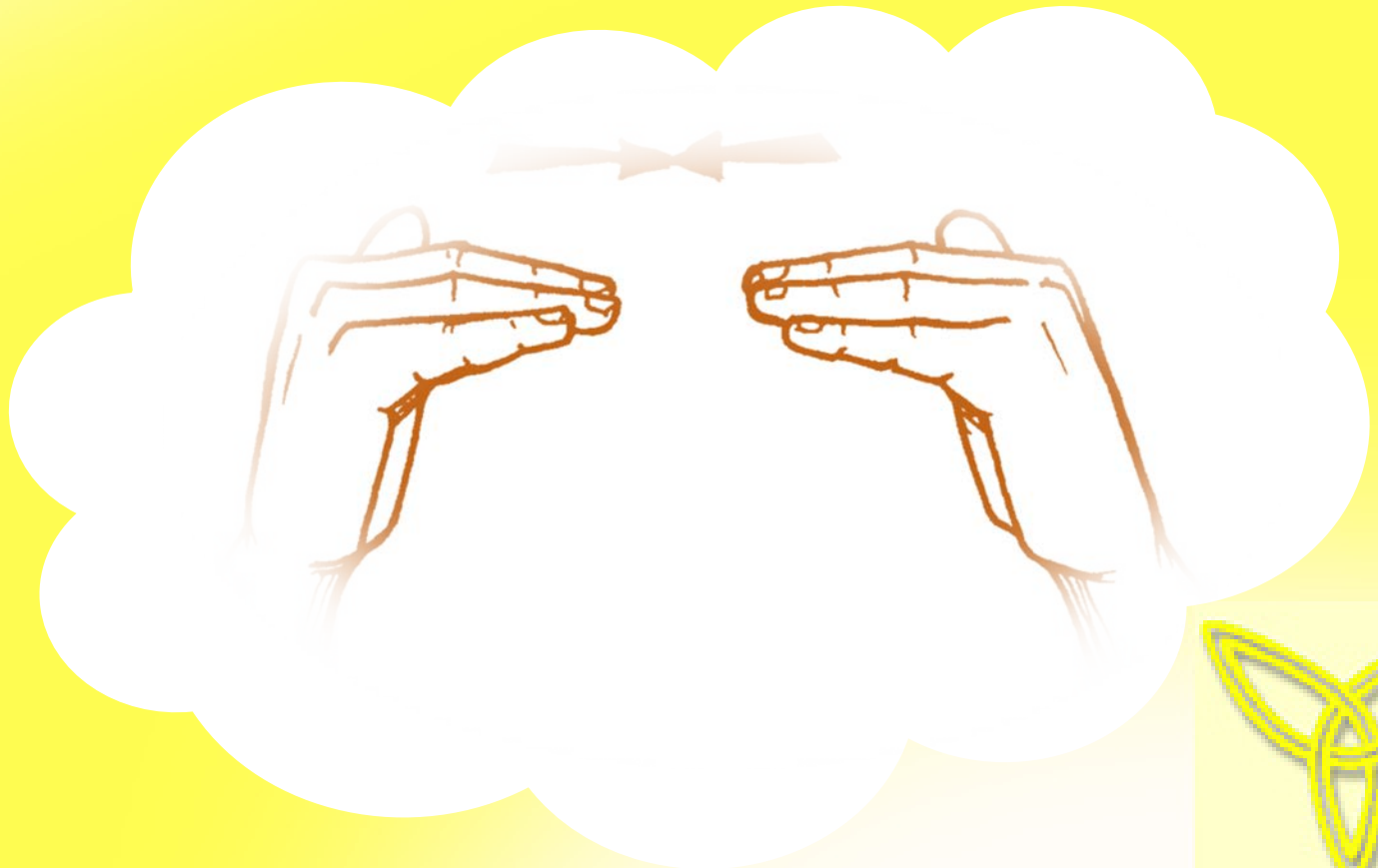


വിശ്വാസവും യുക്തിയും  
(മതവും ശാസ്ത്രവും)



# പരസ്പര പൂരകങ്ങൾ

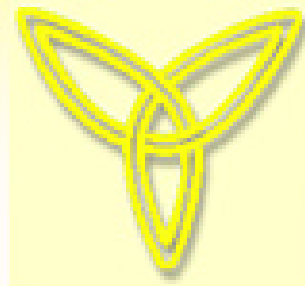
- സമാധാനവും പുരോഗതിയും ഉണ്ടാകുന്നു
- മനുഷനെ സ്രഷ്ടാവിലേക്ക് ആനയിക്കുന്നു.





# പരസ്പര പൂരകങ്ങൾ

- 1200 പീയൂസ് പാപ്പ
  - പ്രതീക്ഷയുടെ ശാസ്ത്രം തുറക്കുന്ന ഓരോ വാതിലും തുറക്കുമാറ്, യഥാർത്ഥ ശാസ്ത്രം എത്രയധികം പുരോഗമിക്കുന്നുവോ അത്ര കണ്ട് അതു ദൈവത്തെ ആവിഷ്കരിക്കുന്നു.



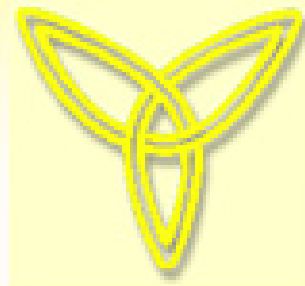
# Sayings

- **ലിനേസ്-**

തന്റെ ആത്മാവ് ദൈവത്തിന്റെ ഛായയെ സൃഷ്ടവസ്തുക്കളിൽ ദർശിക്കുന്നതുകണ്ടു താൻ അത്ഭുതസ്തബ്ധനാകുന്നു

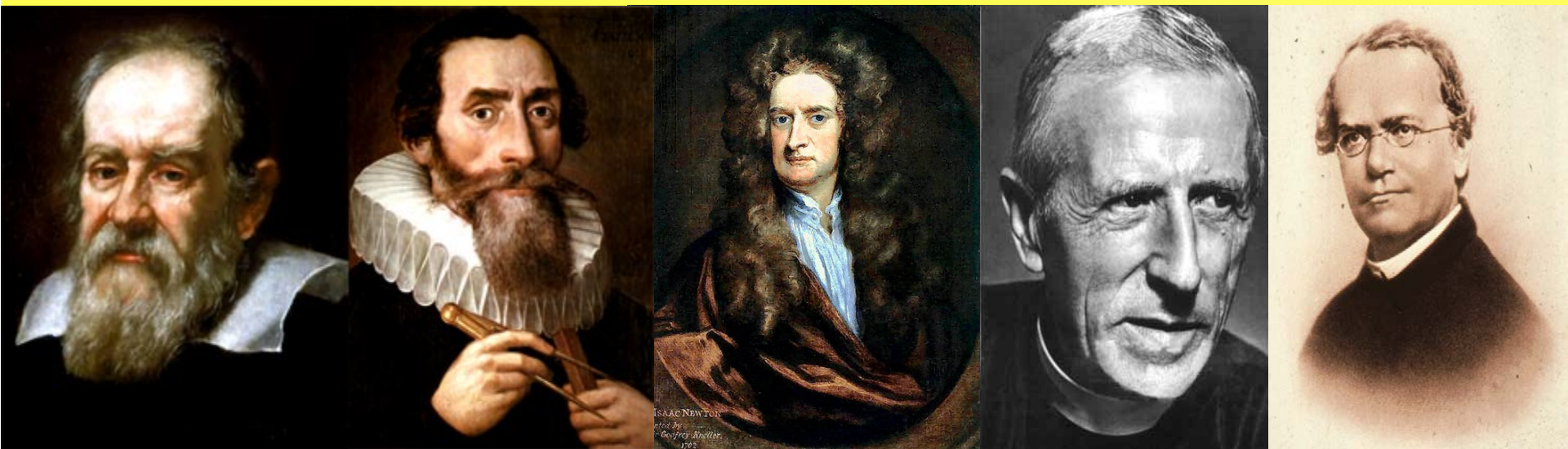
## **ബേക്കൽ**

അൽപം ശാസ്ത്രം ദൈവത്തിൽ നിന്നു മനുഷ്യനെ അകറ്റുന്നു. ബഹുലമായ ശാസ്ത്രം അവനെ ദൈവത്തിലേക്കു പ്രത്യാനയിക്കുന്നു.



# കണ്ടുപിടുത്തങ്ങളിലൂടെ ദൈവത്തെ പുകഴ്ത്തിയവർ

- ഗലീലിയോ, കെപ്ലർ , ഐസക്ക് ന്യൂട്ടൻ, ഗ്രിഗർ മെന്റൽ, ലൂയി പാസ്റ്റർ, തെയാർഡ് ഷർദാൻ

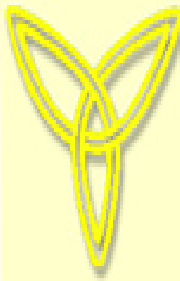






## യുക്തിവാദികളുടെ അബദ്ധചിന്തകൾ

- അഭൗതികാധീതമായതോന്നും ഇല്ല; ഭൗതികമായ ഈ പ്രപഞ്ചം മാത്രമേ ഉള്ളൂ; എന്ന വാദഗതി.
- വിശ്വാസമെന്നതു കേവലം സ്വകാര്യമായ, വൈയക്തികമായ തോന്നലുകളും അനുഭവങ്ങളുമാണെന്നും യുക്തിബോധത്തിനു അവിടെ സ്ഥാനമില്ലെന്നുമുള്ള മറ്റൊരു ചിന്താഗതിയുണ്ട്.-  
– അവർ പുരോഗമനവാതികൾ???



# John Paul II



## Faith and Reason

ENCYCLICAL LETTER - FIDES ET RATIO

### FIDES ET RATIO

- സത്യത്തെക്കുറിച്ചുള്ള ധ്യാനത്തിലൂടെ മനുഷ്യമനസ്സിനു പറന്നുയരാനുള്ള രണ്ടു ചിറകുകൾ പോലെയാണു വിശ്വാസവും യുക്തിയും... സത്യത്തിന്റെ പൂർണ്ണതയിലേക്കു എത്തിച്ചേരാൻ വേണ്ടിയാണിത്





# സത്യം അറിയാനുള്ള വഴികൾ

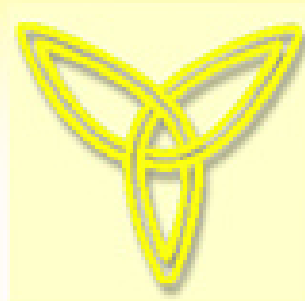
- ഐന്ദ്രിയാനുഭവങ്ങൾ
- യുക്തി വിചാരം
- വിശ്വാസം
- ഉൾക്കാഴ്ച



# സത്യം അറിയാനുള്ള വഴികൾ

- ചോദ്യങ്ങൾ.....
  1. ഞാൻ ആരാണ്
  2. പ്രാപഞ്ചത്തിന്റെ ആരംഭവും അവസാനവും
  3. പ്രപഞ്ചത്തിൽ തിൻമയുണ്ടായതു എന്തുകൊണ്ട്
  4. ജീവിതത്തിന്റെ അർത്ഥമെന്ത്
  5. മരണ ശേഷമെന്ത്

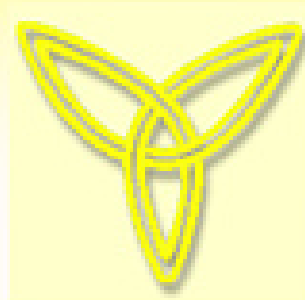
ഇവ ദാർശനിക ചോദ്യങ്ങൾ. യുക്തിയുടെയും വിശ്വാസത്തിന്റേയും സംയുക്തതലത്തിലേ ഇവയ്ക്കുത്തരം കണ്ടെത്താനാവൂ





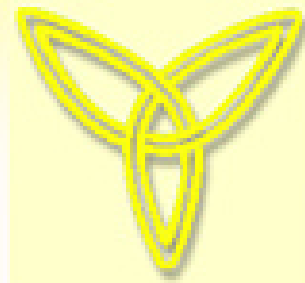
# വിശ്വസിക്കുക എന്നതിന്റെ അർത്ഥം

- ഇതു ദാനമാണ്
- അദ്യുശ്യനായ ദൈവത്തെ കണ്ടെത്താനും അംഗീകരിക്കാനും ദൈവത്തിനു പൂർണ്ണമായി സമർപ്പിക്കാനും മനുഷ്യനെ പ്രപ്തനാക്കുന്ന സിദ്ധിയാണിത്.
- സത്യവും സൗഭാഗ്യവും ദൈവത്തിൽ നിന്നു മാത്രമേ ലഭിക്കുകയുള്ളൂ.



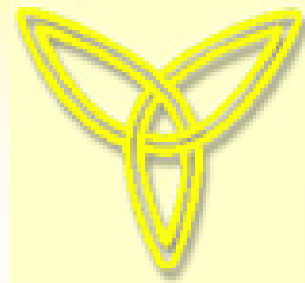
# ദൈവാനുഷ്ഠാന വഴികൾ

1. മതാത്മക വിശ്വാസം
2. ആചാരം
3. പ്രാർത്ഥന
4. ബലികൾ
5. ആരാധനാനുഷ്ഠാനങ്ങൾ
6. ധ്യാനം



# യൂക്തിയുടെ പ്രസക്തി

- യൂക്തി ദൈവദാനം
  - യൂക്തി: കാര്യകാരണ ബന്ധത്തെ അപഗ്രഥിക്കുകയും വിവേചിക്കുകയും ചെയ്യുന്ന ബൗദ്ധിക പ്രക്രിയ
    1. വസ്തുനിഷ്ഠത
    2. കൃത്യത



# യുക്തിവാദം

- യുക്തികൊണ്ടു തെളിയിക്കാൻ പറ്റാത്തൊന്നും യാഥാർഥ്യല്ല.
- മനുഷ്യൻ്റെ അജ്ഞതയും ദൗർബല്യമാണത്രേ ഈശ്വര വിശ്വാസത്തിൻ്റെ ഉറവിടം

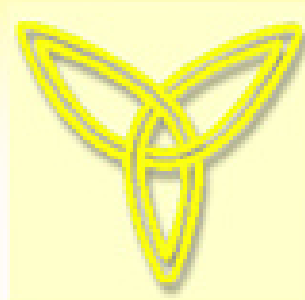






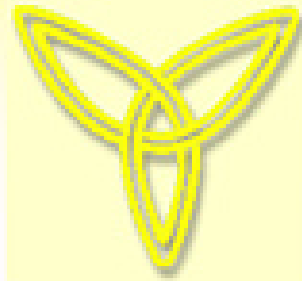
## യുക്തി സഹമായ വിശ്വാസം

- പ്രപഞ്ചവസ്തുക്കളിലെല്ലാം ദൈവസാനിദ്ധ്യം പ്രതിഭാസി  
ക്കുന്നുണ്ട്
- സങ്കീ.8
- വത്തിക്കാൻ കൗൺസിൽ - 2
  - ദൈവാസ്തിത്വത്തെ മനസ്സിലാക്കാൻ മനുഷ്യബു  
ദ്ധിക്കു സാധിക്കും





**പഞ്ച മാർഗ്ഗങ്ങൾ**





## പഞ്ച മാർഗ്ഗങ്ങൾ

1. നാം കാണുന്ന പ്രപഞ്ചം ചലിക്കുന്ന ഒന്നാണ്. ചലിക്കുന്ന ഈ പ്രപഞ്ചത്തിന് അചഞ്ചലനായ ഒരു ചലനകർത്താവുണ്ടാകണം. ആ ചലനകർത്താവാണ് ദൈവം.



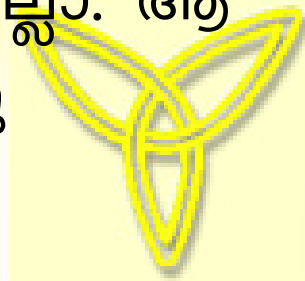




## പഞ്ച മാർഗ്ഗങ്ങൾ

2. ഒരു വസ്തുവും അതിന്റെ തന്നെ ഉത്ഭവത്തിനു കാരണമല്ല. തന്നിൽ നിന്നു വ്യത്യസ്തമായ ഒരു കാരണം ഓരോ വസ്തുവിനുമുണ്ടായിരിക്കണം.

ബൃഹത്തായ ഈ പ്രപഞ്ചത്തിന്റെ ഉത്ഭവത്തിനു കാരണം വേണമല്ലോ. ആ ആദികാരണമാണു ദൈവം.





# പഞ്ച മാർഗ്ഗങ്ങൾ

3. എല്ലാവസ്തുക്കളും നശ്വരമാണെന്നും ആരംഭവും അവസാനവും ഉള്ളവനാണെന്നും അനുഭവം നമ്മെ പഠിപ്പിക്കുന്നു. നശ്വരങ്ങളായ വസ്തുക്കളുടെ ആരംഭത്തിനു അനശ്വരമായ ഒരു കാരണം വേണം. ആദിയും അന്തവുമില്ലാക്ക ഈ അനശ്വര സത്തയാണു ദൈവം.





## പഞ്ച മാർഗ്ഗങ്ങൾ

4. സത്യം, നന്മ, സൗന്ദര്യം തുടങ്ങിയ ഗുണങ്ങൾ വ്യത്യസ്ത തോതിലും അളവിലുമാണ് ജീവജാലങ്ങളിൽ കാണുന്നത്. ഈ വ്യത്യസ്ത ഗുണങ്ങളുടെ ഉത്ഭവം അവയിൽത്തന്നെ അരോപിക്കുന്നതു യുക്തി സഹമല്ല. ഈ ജീവജാലങ്ങൾക്കെല്ലാം വ്യത്യസ്ത തോതിൽ ഗുണപങ്കാളിത്തം നൽകിയ ഒരു പരമ ഗുണമുണ്ടായിരിക്കണം. ആ സമ്പൂർണ്ണഗുണത്തെയാണു ദൈവം എന്നു പറയുന്നത്.



## പഞ്ച മാർഗ്ഗങ്ങൾ

5. ലക്ഷ്യത്തിലേക്കു കുതിക്കുന്ന അസ്ത്രം പോലെ പ്രപഞ്ചവും അതിലെ ചരാചരങ്ങളും ലക്ഷ്യാനുബമായി നീങ്ങുന്നതു നാം കാണുന്നു. ചലിക്കുന്ന അസ്ത്രത്തിനു പിന്നിൽ ലക്ഷ്യജ്ഞാനമുള്ള എയ്തുകാരനെപ്പോലെ ഈ പ്രപഞ്ചത്തിന്റെ നിയതമായ നീക്കത്തിനു പിന്നിൽ ഒരു നിയന്താവുണ്ട്. ആ നിയന്താവാണുണ്ടെന്ന്.



A lit candle in a holder with a white dove flying in front of it, surrounded by yellow stars.

**THANK  
YOU**